

**Kurzer Überblick:**

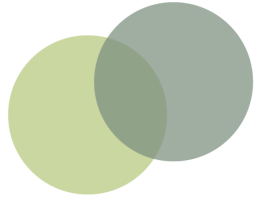
- Die Doris-Leibinger-Grundschule und ihr Team
- Regelschule, Ganztagschule und städtische Betreuungsangebote
- Kooperation Kindergarten-Grundschule
- Gemeinsam die Kinder für die Schulzeit fit machen
- Ihre Fragen



### Kurzer Überblick:

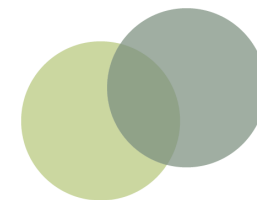
- **Die Doris-Leibinger-Grundschule und ihr Team**
- Regelschule, Ganztagschule und städtische Betreuungsangebote
- Kooperation Kindergarten-Grundschule
- Gemeinsam die Kinder für die Schulzeit fit machen
- Ihre Fragen



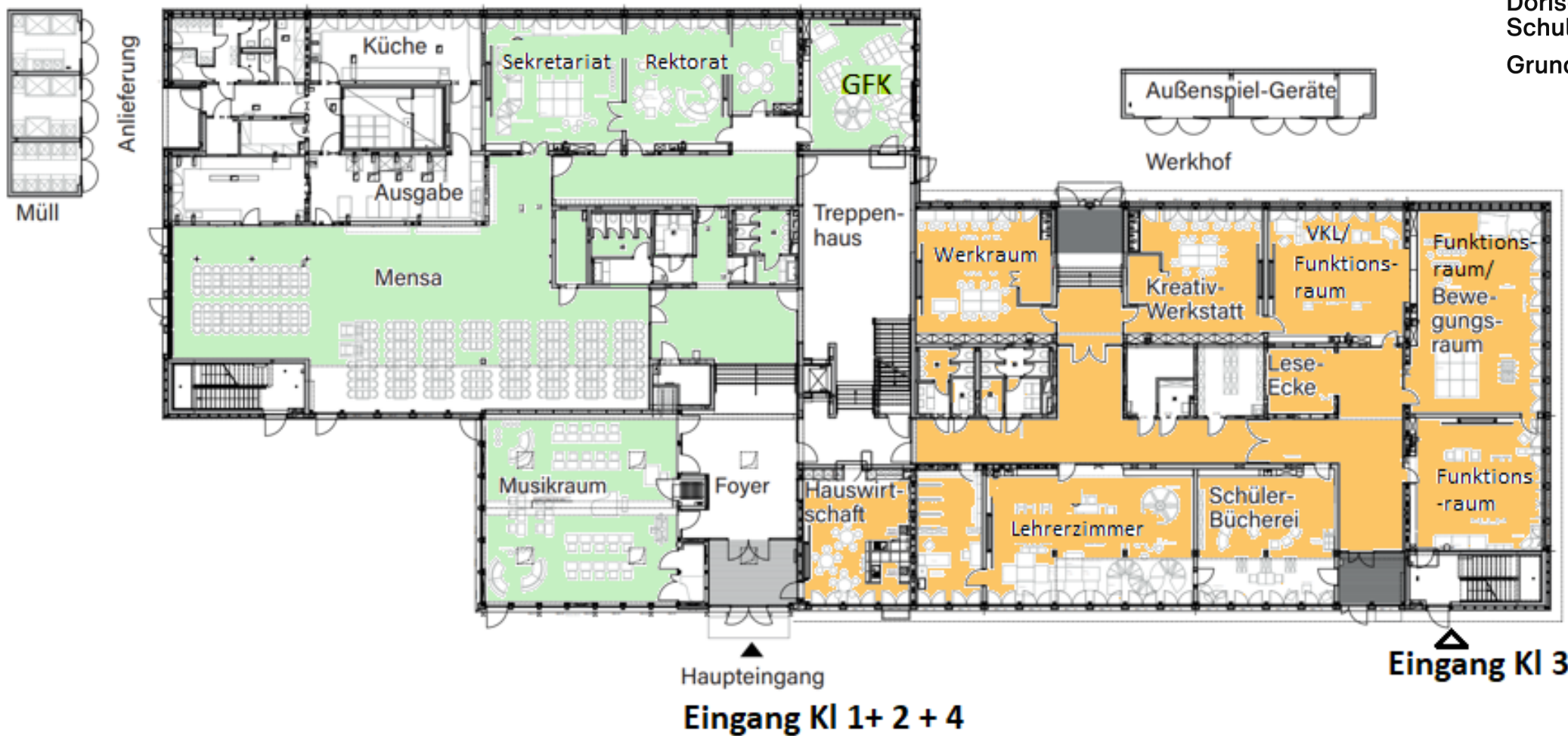


Doris-Leibinger-  
Schulen  
Grundschule





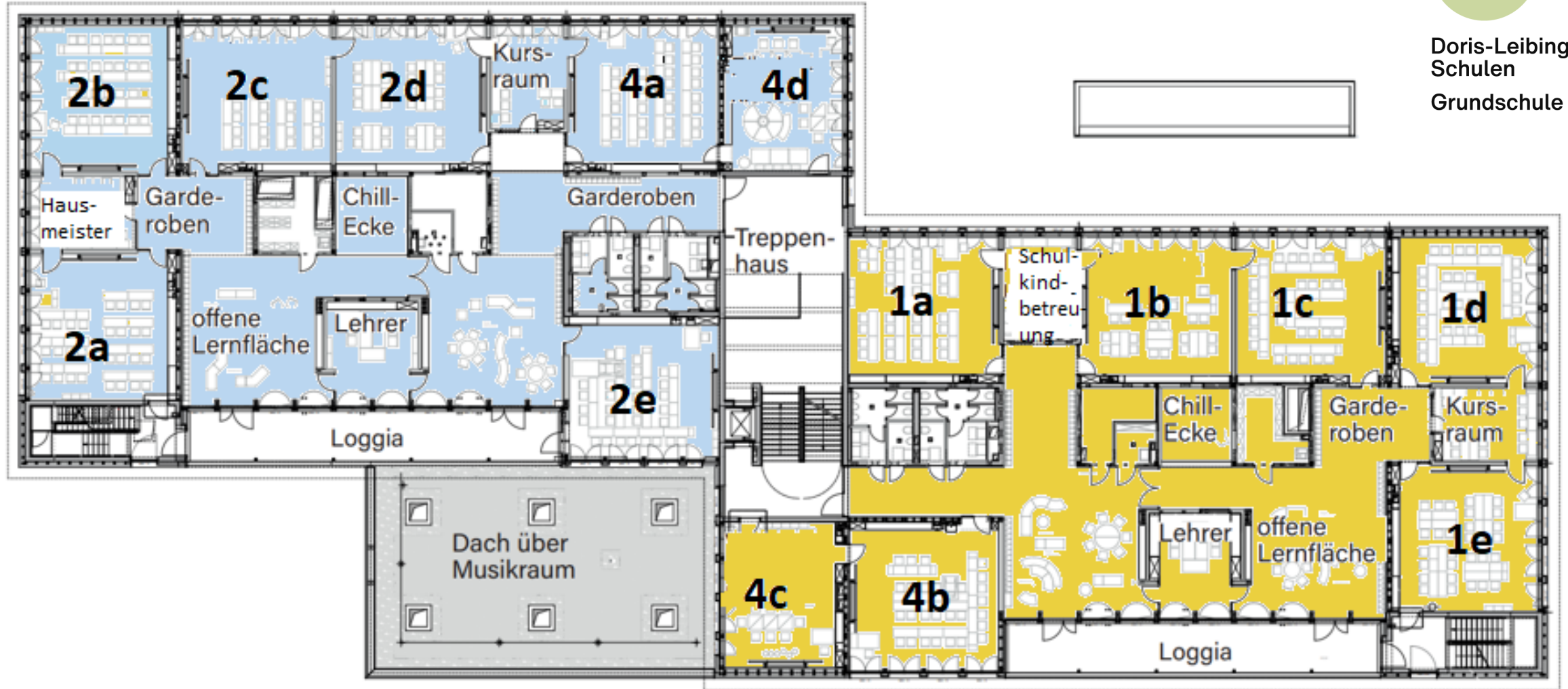
Doris-Leibinger-  
Schulen  
Grundschule

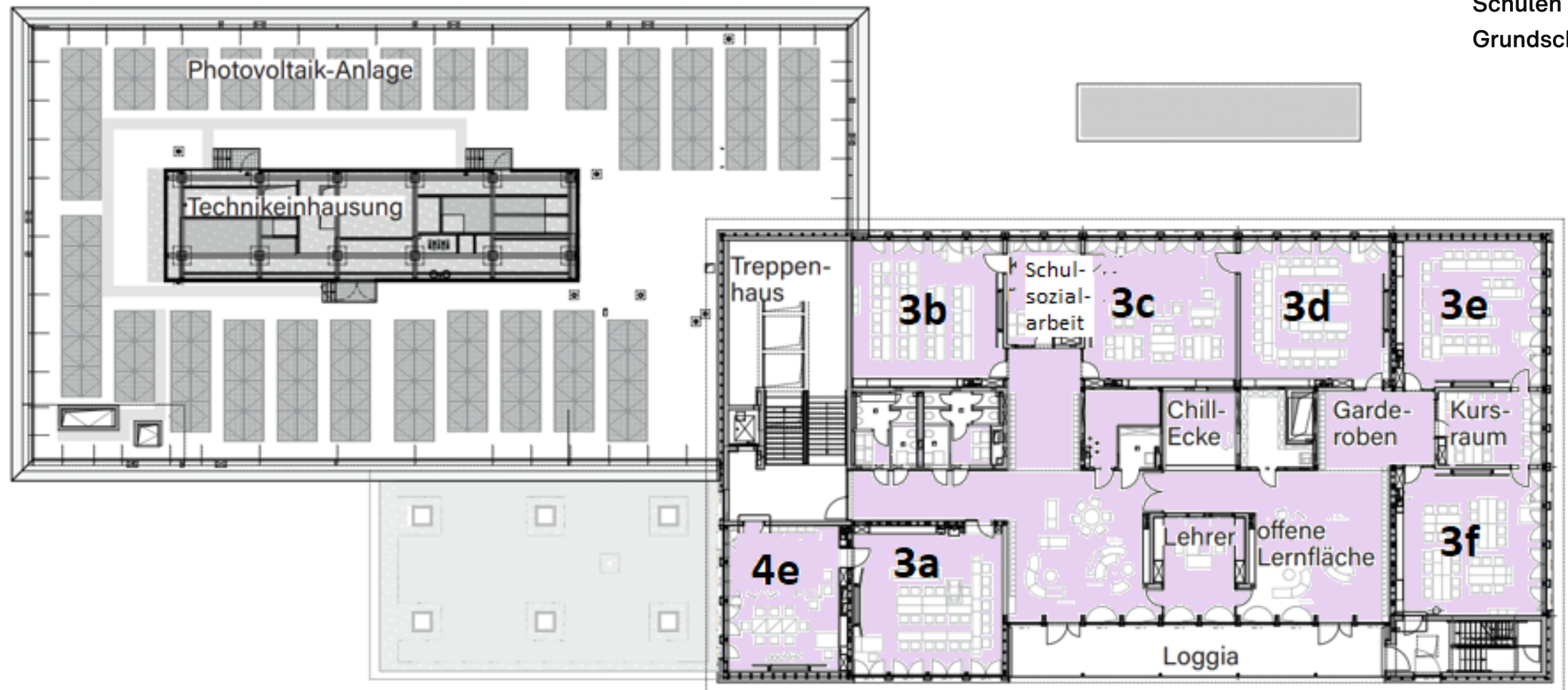


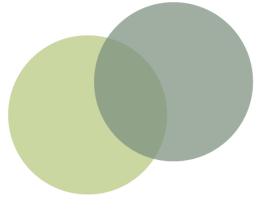
B  
U  
S











Doris-Leibinger-  
Schulen  
Grundschule





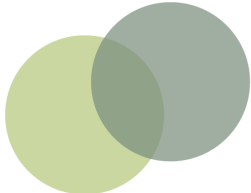
### Kurzer Überblick:

- Die Doris-Leibinger-Grundschule und ihr Team
- **Regelschule, Ganztagschule und städtische Betreuungsangebote**
- Kooperation Kindergarten-Grundschule
- Gemeinsam die Kinder für die Schulzeit fit machen
- Ihre Fragen



Tagesrhythmisierung

Regelunterricht



Doris-Leibinger-  
Schulen  
Grundschule

	Montag	Dienstag	Mittwoch	Donnerstag	Freitag
7.55 - 8.10 Uhr	Offenes Ankommen				
8.10 - 8.55 Uhr	Wochenbeginn	Unterricht	Unterricht	Unterricht	Unterricht
8.55 - 9.40 Uhr	Unterricht	Unterricht	Unterricht	Unterricht	Unterricht
9.40 - 9.50 Uhr	Vesperzeit im Klassenzimmer				
9.50 - 10.10 Uhr	Spiel- und Bewegungspause				
10.10- 10.55 Uhr	Unterricht	Unterricht	Unterricht	Unterricht	Unterricht
10.55 - 11.40 Uhr	Unterricht	Unterricht	Unterricht	Unterricht	Unterricht
11.40 - 12.00 Uhr	Spiel- und Bewegungspause				
12.00 - 12.45 Uhr	Unterricht	Unterricht	Unterricht	Unterricht	Wochenabschluss
12.45 - 13.30 Uhr		Unterricht Kl. 3	Unterricht Kl. 4		

## Tagesrhythmisierung

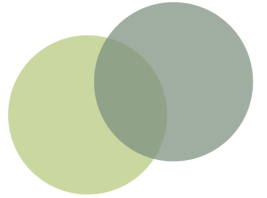
### Ganztagschule Klassen 1 und 2

Doris-Leibinger-  
Schulen  
Grundschule

	Montag	Dienstag	Mittwoch	Donnerstag	Freitag
7.55 - 8.10 Uhr	Offenes Ankommen				
8.10 - 8.55 Uhr	Wochenbeginn	Unterricht	Unterricht	Unterricht	Unterricht
8.55 - 9.40 Uhr	Unterricht	Unterricht	Unterricht	Unterricht	Unterricht
9.40 - 9.50 Uhr	Vesperzeit im Klassenzimmer				
9.50 - 10.10 Uhr	Spiel- und Bewegungspause				
10.10 - 10.55 Uhr	Unterricht	Unterricht	Unterricht	Unterricht	Unterricht
10.55 - 11.40 Uhr	Unterricht	Unterricht	Unterricht	Unterricht	Unterricht
11.40 - 12.00 Uhr	Spiel- und Bewegungspause				
12.00 - 12.45 Uhr	Unterricht	Unterricht	Unterricht	Unterricht	Wochenabschluss
12.45 - 13.30 Uhr	Mittagessen (gebührenpflichtig) & Freies Spiel				
13.30 - 14.15 Uhr	Angebote Kl.1	Angebote Kl.1	Angebote Kl.1	Angebote Kl.1	
	Lernzeit Kl.2	Lernzeit Kl.2	Lernzeit Kl.2	Lernzeit Kl.2	
14.15- 15.00 Uhr	Angebote Kl.2	Angebote Kl.2	Angebote Kl.2	Angebote Kl.2	
	Lernzeit Kl.1	Lernzeit Kl.1	Lernzeit Kl.1	Lernzeit Kl.1	

## Tagesrhythmisierung

### Erweiterte Vormittagsbetreuung



Doris-Leibinger-  
Schulen

Grundschule

	Montag	Dienstag	Mittwoch	Donnerstag	Freitag
7.55 - 8.10 Uhr	Offenes Ankommen				
8.10 - 8.55 Uhr	Wochenbeginn	Unterricht	Unterricht	Unterricht	Unterricht
8.55 - 9.40 Uhr	Unterricht	Unterricht	Unterricht	Unterricht	Unterricht
9.40 - 9.50 Uhr	Vesperzeit im Klassenzimmer				
9.50 - 10.10 Uhr	Spiel- und Bewegungspause				
10.10 - 10.55 Uhr	Unterricht	Unterricht	Unterricht	Unterricht	Unterricht
10.55 - 11.40 Uhr	Unterricht	Unterricht	Unterricht	Unterricht	Unterricht
11.40 - 12.00 Uhr	Spiel- und Bewegungspause				
12.00 - 12.45 Uhr	Unterricht	Unterricht	Unterricht	Unterricht	Wochenabschluss
12.45 - 13.30 Uhr		Unterricht Kl. 3	Unterricht Kl. 4		
12.45 - 14.00 Uhr	Mittagessen & Bewegung, Spiel und Spaß				

## Tagesrhythmisierung

Zeiten	Regelunterricht	Ganztagschule Mo – Do
8.10 -12.45 Uhr	Für alle, Schulpflicht	Für alle, Schulpflicht
12.45 – 13.30 Uhr	–	Mittagessen optional, kostenpflichtig
13.30 – 14.15 Uhr	–	Angebotszeit, kostenlos, Schulpflicht
14.15 – 15.00 Uhr	–	Lernzeit, kostenlos, Schulpflicht
15.00 – 16.30 Uhr	–	Optional, kostenpflichtig
Freitag bis 15.00 Uhr	–	Optional, kostenpflichtig

Zeiten	Erweiterte Vormittagsbetreuung
8.10 -12.45 Uhr	Für alle, Schulpflicht
12.45 – 14.00 Uhr	Mittagessen Freies Spiel, kostenpflichtig



### Kurzer Überblick:

- Die Doris-Leibinger-Grundschule und ihr Team
- Regelschule, Ganztagschule und städtische Betreuungsangebote
- **Kooperation Kindergarten-Grundschule**
- Gemeinsam die Kinder für die Schulzeit fit machen
- Ihre Fragen



**Ziel:**

**Gemeinsam finden wir den besten Lernort für Ihr Kind  
und schaffen so einen gelingenden Schulanfang für jedes Kind!**

Schulpflicht für Kinder, die bis zum 30.6.2026 6 Jahre alt sind

- 1) **Hospitation:** Beobachtungen durch **Lehrkräfte im Kindergarten** und Austausch mit Erzieher/innen
- 2) **Pädagogisches Angebot durch Lehrkraft:** Beobachtungen durch Lehrkräfte im Kindergarten und Austausch mit Erzieher/innen

**Voraussetzung:**

Einverständniserklärung beider Elternteile  
für die Kooperation Kindergarten/Grundschule (VwV 1.08.2019)



Die benötigten Unterlagen erhielten sie bereits von der KiTa.

- Hohenstaufen → Daniela Guha
- Breslauerstraße → Madeleine Rusch
- Schloss → Marlen Kächele & Anke Friederich
- Gerlingerstraße → Daniela Wagner
- Polifant Blaugarten → Laura Reina
- Korntalerstraße → Christiane Widmann-Wohnsiedler & Teresa Köcker
- Lerche → Martina Knoop
- Georgstraße → Judith Geiger & Marina Protzmann
- Glemsaue → Johannes Protzmann
- Grasweg → Magali Prasske

**Ziel:**

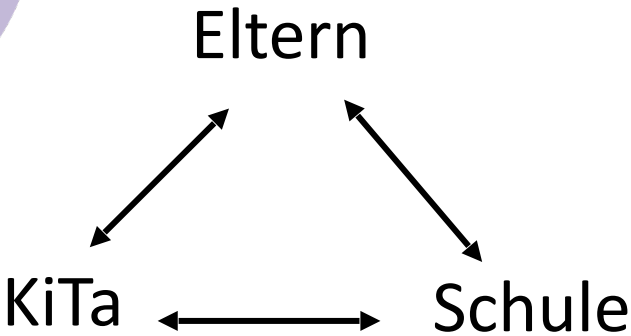
**Gemeinsam finden wir den besten Lernort für Ihr Kind  
und schaffen so einen gelingenden Schulanfang für jedes Kind!**

Schulpflicht für Kinder, die bis zum 30.6.2026 6 Jahre alt sind

- 1) **Hospitation:** Beobachtungen durch **Lehrkräfte im Kindergarten** und Austausch mit Erzieher/innen
- 2) **Pädagogisches Angebot durch Lehrkraft:** Beobachtungen durch Lehrkräfte im Kindergarten und Austausch mit Erzieher/innen
- 3) **Reflexionsbögen:** Möglichst umfassende Einschätzung durch Elternhaus, Schule, KiTa



Reflexionsbögen



Name des Kindes: \_\_\_\_\_Geburtsdatum: \_\_\_\_\_

Teil 1

Einschätzung Eltern

Überdurchschnittliche Begabung des Kindes

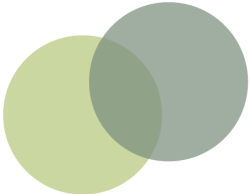
Kann das Kind gut (altersentsprechend)

Sollte bis zur Einschulung noch gefördert werden

Schwerpunkt der Beobachtung/Rückmeldung

Sozial-emotionale Kompetenz	<div><div><div><div></div><div></div><div></div></div><div><div></div><div></div><div></div></div></div></div>	<b>Selbstbewusstsein</b> „Ich kann sagen was ich möchte/nicht möchte.“ Eigene Gefühlswelt beherrschen (Wut, Trotz, Angst, Freude,...)	Bemerkungen
	<div><div><div><div></div><div></div><div></div></div><div><div></div><div></div><div></div></div></div></div>	<b>Selbstständigkeit</b> Eigenständigkeit im Alltag (beim Essen, beim Anziehen) Selbstverantwortung im Alltag (an eigene Aufgaben denken, ich räume mein Spielzeug/Material hin und weg, ...)	
	<div><div><div><div></div><div></div><div></div></div><div><div></div><div></div><div></div></div></div></div>	<b>Kontaktfähigkeit</b> In der Gruppe spielen Freunde haben, Umgang mit Konflikten/ Streitereien Einfühlungsvermögen (Gefühle & Grenzen anderer achten)	
	<div><div><div><div></div><div></div><div></div></div></div></div>	<b>Regelbewusstsein</b> Gruppenregeln einhalten können (abwarten, ausreden lassen, zuhören können, ...)	
Motivationale Kompetenz	<div><div><div><div></div><div></div><div></div></div></div></div>	<b>Vorfreude auf die Schule</b>	
	<div><div><div><div></div><div></div><div></div></div></div></div>	<b>Frustrationstoleranz</b> Misserfolge verkraften können, Fehler machen können und akzeptieren	
	<div><div><div><div></div><div></div><div></div></div><div><div></div><div></div><div></div></div></div></div>	<b>Anstrengungsbereitschaft</b> Sich auf neue Anforderungen/Aufgaben einlassen können auch Anforderungen/Aufgaben bewältigen, die nicht selbst gewählt sind	
Motorische Kompetenz	<div><div><div><div></div><div></div><div></div></div><div><div></div><div></div><div></div></div></div></div>	<b>Konzentration / Ausdauer</b> Konzentriert an Aufgaben arbeiten können Ausdauernd an Aufgaben arbeiten können Ein- bzw. mehrteilige Anweisungen verstehen und umsetzen können (nimm den gelben Stift und male eine Sonne)	
	<div><div><div><div></div><div></div><div></div></div><div><div></div><div></div><div></div></div></div></div>	<b>Körperkoordination</b> Eigene Körperwahrnehmung/-vorstellung Grobmotorik (vorwärts/rückwärts gehen, springen, Ball fangen/werfen) Selbstständig An- und Ausziehen können Schuhe binden können Treppe mit abwechselnden Füßen laufen können	
	<div><div><div><div></div><div></div><div></div></div><div><div></div><div></div><div></div></div></div></div>	<b>Finger-/Handgeschicklichkeit &amp; Augen-/Handkoordination</b> Korrekte Stifthaltung Sauberes Ausmalen / Figuren zeichnen Umgang mit der Schere Perlen auffädeln oder Ähnliches	

(kein Kreuz bedeutet: konnte nicht beobachtet werden)



Doris-Leibinger-Schulen  
Grundschule

### Kurzer Überblick:

- Die Doris-Leibinger-Grundschule und ihr Team
- Regelschule, Ganztagschule und städtische Betreuungsangebote
- Kooperation Kindergarten-Grundschule
- **Gemeinsam die Kinder für die Schulzeit fit machen**
- Ihre Fragen



sozial-emotionale  
Kompetenz

motivationale Kompetenz

Schulbereitschaft

kognitive Kompetenz

motorische Kompetenz

## sozial-emotionale Kompetenz

## Schulbereitschaft

### ✓ Selbstbewusstsein

- Gefühle äußern und beherrschen

### ✓ Kontaktfähigkeit

- In der Gruppe spielen
- Freundschaften haben
- Umgang mit Konflikten

### ✓ Selbstständigkeit

- Anziehen
- Spielsachen aufräumen
- Trinkflasche/ Vesperdose öffnen

### ✓ Regelbewusstsein

- Abwarten
- Zuhören
- In die Schlange stellen z.B. beim Sport

## kognitive Kompetenz

## Schulbereitschaft

### ✓ Merkfähigkeit

- Anweisungen verstehen und umsetzen

### ✓ Ausdrucksfähigkeit

- Alltagsgegenstände benennen
- Ganze Sätze auf Deutsch (in der Muttersprache)

### ✓ Phonologisches Bewusstsein

- Reimwörter
- Wörter klatschen (Silben)

### ✓ Zahlverständnis

- Zahlen bis 10 aufsagen können
- Mengen im Zahlenraum bis 10 erfassen

### ✓ Muster und Strukturen





## motivationale Kompetenz

## Schulbereitschaft

### ✓ Anstrengungsbewusstsein

- Dinge üben, die nicht auf Anhieb funktionieren (Laufrad/Fahrrad, Ausschneiden, ...)

### ✓ Ausdauer

### ✓ Konzentration

- Sich auf eine Sache konzentrieren
- Anweisungen hören und umsetzen

### ✓ Frustrationstoleranz

- Was passiert, wenn nicht beim ersten Rufen geholfen wird?
- Wutausbrüche?
- Fehler akzeptieren

## motorische Kompetenz

## Schulbereitschaft

### ✓ Körperkoordination

- Vorwärtslaufen, Rückwärtslaufen
- Auf einem Bein hüpfen
- Balancieren
- Beim Treppenstufen Beine abwechseln
- Anziehen/Ausziehen
- Jacke und Schuhe schließen/ öffnen

### ✓ Feinmotorik

- Sauberes Ausmalen
- Schneiden mit einer Schere
- Perlen auffädeln

## **Eindruck Kind ist noch nicht schulbereit:**

- Weiteres pädagogisches Angebot in der Grundschule (genauere Beobachtung)
- Beratungsgespräche
- Zurückstellung (für ein Jahr) in die Juniorklasse an der Doris-Leibinger-Grundschule

### Kurzer Überblick:

- Die Doris-Leibinger-Grundschule und ihr Team
- Regelschule, Ganztagschule und städtische Betreuungsangebote
- Kooperation Kindergarten-Grundschule
- Gemeinsam die Kinder für die Schulzeit fit machen
- **Ihre Fragen**



Infoabend Klassen 1 SJ 26/27





## Termine

### **Ab sofort:**

- Einverständniserklärung in der KiTa abgeben
- Elternreflexionsbogen in der KiTa abgeben
- Hospitation der Kooperationskraft in der KiTa (Termin siehe Aushang)

### **November/ Dezember:**

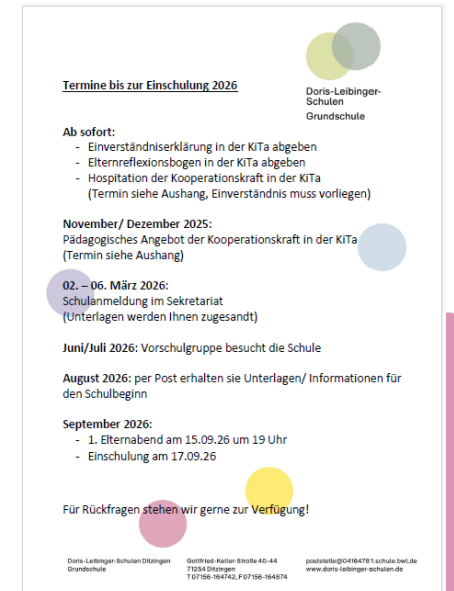
Pädagogisches Angebot der Kooperationskraft in der KiTa  
(Termin siehe Aushang)

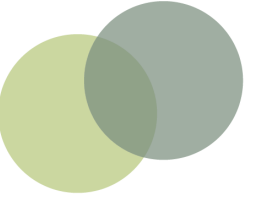
**2. – 6. März 2026:** Schulanmeldung im Sekretariat  
(Unterlagen werden Ihnen zugesandt)

**Juni/Juli:** Vorschulgruppe besucht die Schule

**August:** Unterlagen/ Informationen für den Schulbeginn

**September:** Einschulung am 17.09.26





Doris-Leibinger-  
Schulen  
Grundschule



<https://naturmacher.de/blogs/smart-sprueche/eltern-sein-bedeutet-jeden-tag-etwas-neues-ueber-geduld-liebe-und-loslassen-zu-lernen?srsltid=AfmBOooU6XozU4LFUz5gbSSJxqMEBMV7GFCUect3iut13Kh9NXPHCaZ>