

Ditzingen Tagesmenü

Montag 08.06.



Hähnchenbrustfilet "Natur"  
Braune Rahmsoße M, Me, La, S  
Möhren "naturell"  
Salzkartoffeln  
Dessert/Obst



Dienstag 09.06.



Gemüse-Lasagne alla Italia G,  
G1, Ei, (Sb), M, Me, La  
Salat / Rohkost  
Dessert/Obst

Mittwoch 10.06.



Veggie-„Bullar" Veggie-Bällchen  
auf Soja- und Weizenbasis in Soße  
„Köttbullar Art" G, G1, Ei, Sb, M, Me, La, S  
Langkornreis  
Salat / Rohkost  
Dessert/Obst

Donnerstag 11.06.



Makkaroni G, G1  
Linsen-Bolognese (BIO) G, G1  
Salat / Rohkost \*  
Dessert/Obst

Freitag 12.06.



Fischhappen (aus nachhaltiger  
Fischwirtschaft) im Back-  
teig G, G1, Fi, M, Me, La  
Kartoffelpüree M, Me, La  
Gemüesoße aus Pastinake  
Kürbis und Möhren M, Me  
Dessert/Obst



Ditzingen Tagesmenü

Montag 15.06.



Brokkolicremesuppe M, Me, La, S  
Pfannkuchen "Natur" G, G1, Ei, M,  
Me, La  
Apfelmark 3  
Dessert/Obst

Dienstag 16.06.



Alaska-Seelachs in Backteig  
"Nordische Art" (aus nachhaltiger  
Fischwirtschaft) G, G1, Fi  
Stampfkartoffeln M, Me, La  
Kohlrabigemüse in Soße M, Me,  
La  
Dessert/Obst  
🐟

Mittwoch 17.06.



Vollkorn-Pennnudeln G, G1  
Käsesoße G, G1, M, Me, S  
Salat / Rohkost  
Dessert/Obst

Donnerstag 18.06.



Hähnchenfilets "Gärtnerin  
Art" G, G1, M, Me, La, S  
Langkornreis  
Dessert/Obst  
Salat / Rohkost  
🐣

Freitag 19.06.



Vegetarische Linsensuppe s  
Spätzle G, G1, Ei  
Dessert/Obst

Ditzingen Tagesmenü

Montag 22.06.



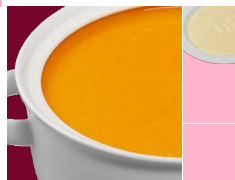
Gemüse-Frühlingsrolle G, G1, S, Sn  
 Curry-Ketchup-Soße Sn  
 Basmatireis Fairtrade  
 Dessert/Obst

Dienstag 23.06.



Panierte Fischstäbchen aus  
 Alaska-Seelachs (aus nachhal-  
 tiger Fischwirtschaft) G, G1, Fi  
 Salzkartoffeln  
 Helle Cremesoße (BIO) M, Me, La  
 Salat / Rohkost  
 Dessert/Obst  
 ♀

Mittwoch 24.06.



Karottencremesuppe (BIO) G, G1, M, Me, La  
 Grießbrei G, G1, M, Me, La  
 Zimt-Zucker  
 Dessert/Obst

Donnerstag 25.06.



Geflügel-Currywurst in Soße Sn  
 Kartoffelrösti  
 Salat / Rohkost  
 Dessert/Obst  
 ♀

Freitag 26.06.



Kürbispfanne mit Spiralnu-  
 deln G, G1, S  
 Salat / Rohkost \*  
 Dessert/Obst

Ditzingen Tagesmenü

Montag 29.06.



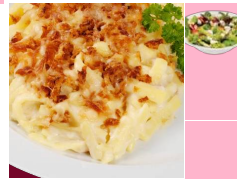
Vegetarischer Rösti (Blumenkohl) Ei, M, Me, La  
 Petersilienkartoffeln  
 Rahmspinat M, Me, La  
 Dessert/Obst

Dienstag 30.06.



Hähnchenfleisch in heller Soße G, G1, M, Me, La, S  
 Hörnchen-Nudeln G, G1  
 Salat \*  
 Dessert/Obst  
 🐣

Mittwoch 01.07.



Milde Käsespätzle G, G1, Ei, M, Me, La  
 Salat \*  
 Dessert/Obst

Donnerstag 02.07.



Dorschnuggets (aus nachhaltiger Fischwirtschaft) in knuspriger Panade G, G1, Fi  
 Kartoffelpüree M, Me, La  
 Sauce à la Hollandaise G, G1, M, Me, La, S  
 Salat / Rohkost \*  
 Dessert \*  
 🐟

Freitag 03.07.



Gnocchi G, G1  
 Tomatensoße alla Italia s  
 Erbsen "Natur" (BIO)  
 Dessert/Obst

Ditzingen Tagesmenü

Montag 06.07.



Kartoffel-Möhren-Eintopf (BIO) <sup>s</sup>

Brötchen <sup>G, G1</sup>

Dessert/Obst

Dienstag 07.07.



Hühnerfrikassee "Frühlings Art" <sup>G, G1, M, Me, La, S</sup>

Langkornreis

Salat / Rohkost

Dessert/Obst



Mittwoch 08.07.



Vegetarische Bolognese <sup>G, G1, S</sup>

Spätzle <sup>G, G1, Ei</sup>

Salat / Rohkost

Dessert/Obst

Donnerstag 09.07.



Fischfrikadelle (aus nachhaltiger Fischwirtschaft) <sup>G, G1, Fi</sup>

Kartoffelpüree <sup>M, Me, La</sup>

Möhren in Sahnesoße <sup>G, G1, M, Me, La</sup>

Dessert/Obst



Freitag 10.07.



Power Flower Pasta  
Gabelspaghetti mit Gemüse und Edamer in einer Blütenform <sup>G, G1, G4, M, Me, La</sup>

Tomatensoße alla Italia <sup>s</sup>

Salat / Rohkost

Dessert/Obst

Ditzingen Tagesmenü

Montag 13.07.



Veggie-Nuggets auf Weizenbasis  
G, G1  
Kartoffelgratin G, G1, M, Me, La, S  
Grüner Gemüsemix "naturell"  
Dessert/Obst

Dienstag 14.07.



Hähnchenfilets in einer Tomaten-Balsamico-Soße  
Langkornreis  
Salat / Rohkost  
Dessert/Obst



Mittwoch 15.07.



Spiralnudeln G, G1  
Gemüsesoße aus Pastinake  
Kürbis und Möhren M, Me  
Salat / Rohkost  
Dessert/Obst

Donnerstag 16.07.



Bunte Meereswelt geformte Portionen aus Alaska-Seelachs (aus nachhaltiger Fischwirtschaft) paniert  
G, G1, (Ei), Fi, (M), (Me), (La), (Sn)  
Frühlingspüree M, Me, La  
Dillrahmsauce G, G1, M, Me, La, S  
Salat / Rohkost  
Dessert/Obst



Freitag 17.07.



Tomatencremesuppe G, G1, M, Me, La, S  
Kaiserschmarrn ohne Rosinen (geschnittener Eierpfannkuchen) G, G1, Ei, M, Me, La  
Vanillesoße G, G1, M, Me, La



# Speiseplan Ditzingen 08.06. - 14.06.

Allergeninformationen

## Ditzingen Tagesmenü

---

**Mo**  
08.06.

32447Hähnchenbrustfilet "Natur"  
Enthält: keine Allergene gemäß LMIV

32517Braune Rahmsoße  
Enthält: **Milch , Milcheiweiß , Laktose , Sellerie**

32785Möhren "naturell"  
Enthält: keine Allergene gemäß LMIV

32892Salzkartoffeln  
Enthält: keine Allergene gemäß LMIV

KA00001Dessert/Obst  
Enthält: keine Allergene gemäß LMIV

**Di**  
09.06.

56324Gemüse-Lasagne alla Italia  
Enthält: **Gluten , Weizen , Eier , (Soja) , Milch , Milcheiweiß , Laktose**

KA00020Salat / Rohkost  
Enthält: keine Allergene gemäß LMIV

KA00001Dessert/Obst  
Enthält: keine Allergene gemäß LMIV

**Mi**  
10.06.

23770Veggie-„Bullar" | Veggie-Bällchen auf Soja- und Weizenbasis in Soße „Köttbullar Art"  
Enthält: **Gluten , Weizen , Eier , Soja , Milch , Milcheiweiß , Laktose , Sellerie**

32834Langkornreis  
Enthält: keine Allergene gemäß LMIV

KA00020Salat / Rohkost  
Enthält: keine Allergene gemäß LMIV

KA00001Dessert/Obst  
Enthält: keine Allergene gemäß LMIV

# Speiseplan Ditzingen 08.06. - 14.06.

Allergeninformationen

## Ditzingen Tagesmenü

---

**Do**  
11.06.

32843 Makkaroni

Enthält: **Gluten , Weizen**

23565 Linsen-Bolognese (BIO)

Enthält: **Gluten , Weizen**

EZ Salat / Rohkost

Enthält: \*

KA00001 Dessert/Obst

Enthält: keine Allergene gemäß LMIV

**Fr**  
12.06.

32494 Fischhappen (aus nachhaltiger Fischwirtschaft) im Backteig

Enthält: **Gluten , Weizen , Fisch , Milch , Milcheiweiß , Laktose**

23802 Kartoffelpüree

Enthält: **Milch , Milcheiweiß , Laktose**

32570 Gemüsesoße | aus Pastinake, Kürbis und Möhren

Enthält: **Milch , Milcheiweiß**

KA00001 Dessert/Obst

Enthält: keine Allergene gemäß LMIV

# Speiseplan Ditzingen 15.06. - 21.06.

Allergeninformationen

## Ditzingen Tagesmenü

---

**Mo**

15.06.

23962 Brokkolicremesuppe

Enthält: **Milch , Milcheiweiß , Laktose , Sellerie**

32546 Pfannkuchen "Natur"

Enthält: **Gluten , Weizen , Eier , Milch , Milcheiweiß , Laktose**

88966 Apfelmark

Enthält: keine Allergene gemäß LMIV

KA00001 Dessert/Obst

Enthält: keine Allergene gemäß LMIV

**Di**

16.06.

32470 Alaska-Seelachs in Backteig "Nordische Art" | (aus nachhaltiger Fischwirtschaft)

Enthält: **Gluten , Weizen , Fisch**

23828 Stampfkartoffeln

Enthält: **Milch , Milcheiweiß , Laktose**

23708 Kohlrabigemüse in Soße

Enthält: **Milch , Milcheiweiß , Laktose**

KA00001 Dessert/Obst

Enthält: keine Allergene gemäß LMIV

**Mi**

17.06.

32849 Vollkorn-Pennennudeln

Enthält: **Gluten , Weizen**

32592 Käsesoße

Enthält: **Gluten , Weizen , Milch , Milcheiweiß , Sellerie**

KA00020 Salat / Rohkost

Enthält: keine Allergene gemäß LMIV

KA00001 Dessert/Obst

Enthält: keine Allergene gemäß LMIV

# Speiseplan Ditzingen 15.06. - 21.06.

Allergeninformationen

## Ditzingen Tagesmenü

---

**Do**  
18.06.

23419Hähnchenfilets "Gärtnerin Art"

Enthält: **Gluten , Weizen , Milch , Milcheiweiß , Laktose , Sellerie**

32834Langkornreis

Enthält: keine Allergene gemäß LMIV

KA00001Dessert/Obst

Enthält: keine Allergene gemäß LMIV

KA00020Salat / Rohkost

Enthält: keine Allergene gemäß LMIV

**Fr**  
19.06.

23611Vegetarische Linsensuppe

Enthält: **Sellerie**

32845Spätzle

Enthält: **Gluten , Weizen , Eier**

KA00001Dessert/Obst

Enthält: keine Allergene gemäß LMIV

# Speiseplan Ditzingen 22.06. - 28.06.

Allergeninformationen

## Ditzingen Tagesmenü

**Mo**

22.06.

2840 Gemüse-Frühlingsrolle  
Enthält: **Gluten , Weizen , Sellerie , Senf**

24514 Curry-Ketchup-Soße  
Enthält: **Senf**

32820 Basmatireis, Fairtrade  
Enthält: keine Allergene gemäß LMIV

KA00001 Dessert/Obst  
Enthält: keine Allergene gemäß LMIV

**Di**

23.06.

56489 Panierte Fischstäbchen aus Alaska-Seelachs (aus nachhaltiger Fischwirtschaft)  
Enthält: **Gluten , Weizen , Fisch**

32892 Salzkartoffeln  
Enthält: keine Allergene gemäß LMIV

23562 Helle Cremesoße (BIO)  
Enthält: **Milch , Milcheiweiß , Laktose**

KA00020 Salat / Rohkost  
Enthält: keine Allergene gemäß LMIV

KA00001 Dessert/Obst  
Enthält: keine Allergene gemäß LMIV

**Mi**

24.06.

23908 Karottencremesuppe (BIO)  
Enthält: **Gluten , Weizen , Milch , Milcheiweiß , Laktose**

23532 Grießbrei  
Enthält: **Gluten , Weizen , Milch , Milcheiweiß , Laktose**

KA00025 Zimt-Zucker  
Enthält: keine Allergene gemäß LMIV

KA00001 Dessert/Obst  
Enthält: keine Allergene gemäß LMIV

# Speiseplan Ditzingen 22.06. - 28.06.

Allergeninformationen

## Ditzingen Tagesmenü

---

**Do**  
25.06.

23003 Geflügel-Currywurst in Soße  
Enthält: **Senf**

56836 Kartoffelrösti  
Enthält: keine Allergene gemäß LMIV

KA00020 Salat / Rohkost  
Enthält: keine Allergene gemäß LMIV

KA00001 Dessert/Obst  
Enthält: keine Allergene gemäß LMIV

**Fr**  
26.06.

23341 Kürbispfanne mit Spiralnudeln  
Enthält: **Gluten , Weizen , Sellerie**

EZ Salat / Rohkost  
Enthält: \*

KA00001 Dessert/Obst  
Enthält: keine Allergene gemäß LMIV

# Speiseplan Ditzingen 29.06. - 05.07.

Allergeninformationen

## Ditzingen Tagesmenü

---

**Mo**

29.06.

32755 Vegetarischer Rösti (Blumenkohl)  
Enthält: **Eier , Milch , Milcheiweiß , Laktose**

32805 Petersilienkartoffeln  
Enthält: keine Allergene gemäß LMIV

23705 Rahmspinat  
Enthält: **Milch , Milcheiweiß , Laktose**

KA00001 Dessert/Obst  
Enthält: keine Allergene gemäß LMIV

**Di**

30.06.

23441 Hähnchenfleisch in heller Soße  
Enthält: **Gluten , Weizen , Milch , Milcheiweiß , Laktose , Sellerie**

32884 Hörnchen-Nudeln  
Enthält: **Gluten , Weizen**

EZ0153 Salat  
Enthält: \*

KA00001 Dessert/Obst  
Enthält: keine Allergene gemäß LMIV

**Mi**

01.07.

23841 Milde Käsespätzle  
Enthält: **Gluten , Weizen , Eier , Milch , Milcheiweiß , Laktose**

EZ0153 Salat  
Enthält: \*

KA00001 Dessert/Obst  
Enthält: keine Allergene gemäß LMIV

# Speiseplan Ditzingen 29.06. - 05.07.

Allergeninformationen

## Ditzingen Tagesmenü

---

**Do**  
02.07.

32464 Dorschnuggets | (aus nachhaltiger Fischwirtschaft) in knuspriger Panade

Enthält: **Gluten , Weizen , Fisch**

23802 Kartoffelpüree

Enthält: **Milch , Milcheiweiß , Laktose**

32577 Sauce à la Hollandaise

Enthält: **Gluten , Weizen , Milch , Milcheiweiß , Laktose , Sellerie**

EZ Salat / Rohkost

Enthält: \*

EZ0061 Dessert

Enthält: \*

**Fr**  
03.07.

32824 Gnocchi

Enthält: **Gluten , Weizen**

32578 Tomatensoße alla Italia

Enthält: **Sellerie**

32700 Erbsen "Natur" (BIO)

Enthält: keine Allergene gemäß LMIV

KA00001 Dessert/Obst

Enthält: keine Allergene gemäß LMIV

# Speiseplan Ditzingen 06.07. - 12.07.

Allergeninformationen

## Ditzingen Tagesmenü

---

**Mo**  
06.07.

23609 Kartoffel-Möhren-Eintopf (BIO)  
Enthält: **Sellerie**

89121 Brötchen  
Enthält: **Gluten , Weizen**

KA00001 Dessert/Obst  
Enthält: keine Allergene gemäß LMIV

**Di**  
07.07.

23438 Hühnerfrikassee "Frühlings Art"  
Enthält: **Gluten , Weizen , Milch , Milcheiweiß , Laktose , Sellerie**

32834 Langkornreis  
Enthält: keine Allergene gemäß LMIV

KA00020 Salat / Rohkost  
Enthält: keine Allergene gemäß LMIV

KA00001 Dessert/Obst  
Enthält: keine Allergene gemäß LMIV

**Mi**  
08.07.

23577 Vegetarische Bolognese  
Enthält: **Gluten , Weizen , Sellerie**

32845 Spätzle  
Enthält: **Gluten , Weizen , Eier**

KA00020 Salat / Rohkost  
Enthält: keine Allergene gemäß LMIV

KA00001 Dessert/Obst  
Enthält: keine Allergene gemäß LMIV

# Speiseplan Ditzingen 06.07. - 12.07.

Allergeninformationen

## Ditzingen Tagesmenü

---

**Do**  
09.07.

32472 Fischfrikadelle (aus nachhaltiger Fischwirtschaft)

Enthält: **Gluten , Weizen , Fisch**

23802 Kartoffelpüree

Enthält: **Milch , Milcheiweiß , Laktose**

23780 Möhren in Sahnesoße

Enthält: **Gluten , Weizen , Milch , Milcheiweiß , Laktose**

KA00001 Dessert/Obst

Enthält: keine Allergene gemäß LMIV

**Fr**  
10.07.

32745 Power Flower Pasta | Gabelspaghetti mit Gemüse und Edamer in einer Blütenform

Enthält: **Gluten , Weizen , Hafer , Milch , Milcheiweiß , Laktose**

32578 Tomatensoße alla Italia

Enthält: **Sellerie**

KA00020 Salat / Rohkost

Enthält: keine Allergene gemäß LMIV

KA00001 Dessert/Obst

Enthält: keine Allergene gemäß LMIV

# Speiseplan Ditzingen 13.07. - 17.07.

Allergeninformationen

## Ditzingen Tagesmenü

---

**Mo**

13.07.

32775Veggie-Nuggets | auf Weizenbasis  
Enthält: **Gluten , Weizen**

23807Kartoffelgratin  
Enthält: **Gluten , Weizen , Milch , Milcheiweiß , Laktose , Sellerie**

32729Grüner Gemüsemix "naturell"  
Enthält: keine Allergene gemäß LMIV

KA00001Dessert/Obst  
Enthält: keine Allergene gemäß LMIV

**Di**

14.07.

23414Hähnchenfilets in einer Tomaten-Balsamicosoße  
Enthält: keine Allergene gemäß LMIV

32834Langkornreis  
Enthält: keine Allergene gemäß LMIV

KA00020Salat / Rohkost  
Enthält: keine Allergene gemäß LMIV

KA00001Dessert/Obst  
Enthält: keine Allergene gemäß LMIV

**Mi**

15.07.

32840Spiralnudeln  
Enthält: **Gluten , Weizen**

32570Gemüsesoße | aus Pastinake, Kürbis und Möhren  
Enthält: **Milch , Milcheiweiß**

KA00020Salat / Rohkost  
Enthält: keine Allergene gemäß LMIV

KA00001Dessert/Obst  
Enthält: keine Allergene gemäß LMIV

# Speiseplan Ditzingen 13.07. - 17.07.

Allergeninformationen

## Ditzingen Tagesmenü

---

**Do**  
16.07.

56482 Bunte Meereswelt, geformte Portionen aus Alaska-Seelachs (aus nachhaltiger Fischwirtschaft), paniert  
Enthält: **Gluten , Weizen , (Eier) , Fisch , (Milch) , (Milcheiweiß) , (Laktose) , (Senf)**

23803 Frühlingspüree  
Enthält: **Milch , Milcheiweiß , Laktose**

32598 Dillrahmsoupe  
Enthält: **Gluten , Weizen , Milch , Milcheiweiß , Laktose , Sellerie**

KA00020 Salat / Rohkost  
Enthält: keine Allergene gemäß LMIV

KA00001 Dessert/Obst  
Enthält: keine Allergene gemäß LMIV

**Fr**  
17.07.

23904 Tomatencremesuppe  
Enthält: **Gluten , Weizen , Milch , Milcheiweiß , Laktose , Sellerie**

32527 Kaiserschmarrn | ohne Rosinen (geschnittener Eierpfannkuchen)  
Enthält: **Gluten , Weizen , Eier , Milch , Milcheiweiß , Laktose**

32588 Vanillesoupe  
Enthält: **Gluten , Weizen , Milch , Milcheiweiß , Laktose**

# Legende

---



mit Alkohol



mit Zutaten vom Fisch



mit Zutaten vom Geflügel



mit Zutaten vom Rind



mit Zutaten vom Schwein



vegetarisch



vegan

01	Farbstoff
02	Konservierungsstoff
03	Antioxidationsmittel
04	Geschmacksverstärker
06	geschwärzt
07	gewachst
08	Phosphat
09	Süßungsmittel(n)
10	Zucker(n) und Süßungsmittel(n)
11	enth. eine Phenylalaninquelle
12	kann bei übermäßigem Verzehr abführend wirken
19	koffeinhaltig
20	Nitritpökelsalz

E	Erdnüsse
Ei	Eier
Fi	Fisch
G	Gluten
G1	Weizen
G2	Roggen
G3	Gerste
G4	Hafer
G5	Dinkel-Weizen
G6	Khorasan-Weizen
K	Krebstiere
La	Laktose
Lp	Lupinen
M	Milch
Me	Milcheiweiß
S	Sellerie
Sb	Soja
Sd	Schwefeldioxid und Sulfite (>10 mg/kg oder 10 mg/l)
Se	Sesam
Sf	Schalenfrüchte
Sf1	Mandeln
Sf2	Haselnüsse
Sf3	Walnüsse
Sf4	Kaschunüsse
Sf5	Pecannüsse
Sf6	Paranüsse
Sf7	Pistazien
Sf8	Macadamia-/Queenslandnüsse
Sn	Senf
W	Weichtiere
()	Kann Spuren enthalten von...